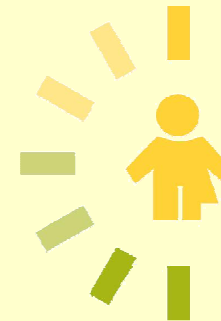




Familienkongress 2010

Forum 1:

Familienbewusste Arbeitswelt - welche Modelle brauchen wir für die Zukunft



ZeitZeichen

Informationsstelle innovative
Arbeitszeitmodelle

ZeitZeichen stellt sich vor

Uta Hemmerich-Bukowski

Beraterin ZeitZeichen Informationsstelle

Mainz, 16. September 2010

Gefördert vom



RheinlandPfalz

MINISTERIUM FÜR ARBEIT,
SOZIALES, GESUNDHEIT,
FAMILIE UND FRAUEN

Wer wir sind...



Die ZeitZeichen Informationsstelle

gefördert vom:

Ministerium für Arbeit, Soziales, Gesundheit,
Familie und Frauen des Landes Rheinland-Pfalz

... ist ein landesweites Angebot für

- ⇒ mittelständische Unternehmen
- ⇒ Beschäftigte, Wiedereinsteiger/-innen
- ⇒ Multiplikatoren/-innen

Projektleitung/ Sitz beim:

Institut für Mittelstandsökonomie
an der Universität Trier e.V. (Inmit)

Kooperationspartner:

Büro für Dienstleistungen im wirtschaftlichen
und sozialen Bereich (DiWiSo), Trier



Auf verschiedenen Kanälen für Sie da ...



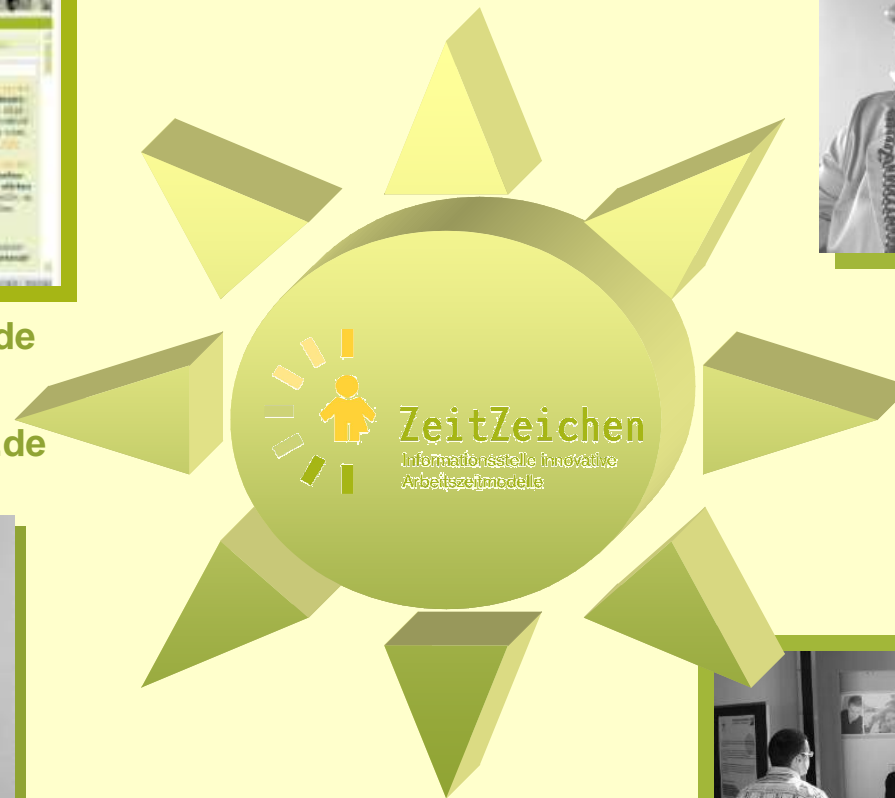
ZeitZeichen
Informationsstelle innovative
Arbeitszeitmodelle



www.zeitzeichen-rlp.de
E-Mail-Anfragen:
info@zeitzeichen-rlp.de



Telefonische Info & Beratung
(Tel.: 0651-14577-0)



Vorträge & Workshops



Mobiler Info- & Beratungs-Stand

www.zeitzeichen-rlp.de



Bundesweit einzigartig, mehr als 1.000 Info-Seiten zu den Themenschwerpunkten:

- >> Familiengerechte Arbeitszeit
- >> Vereinbarkeit von Beruf & Familie
- >> Chancengleichheit Frau/Mann

Pro Jahr rund 110.000 Nutzer/-innen!

Online-Infothek mit Informationen (Broschüren, Leitfäden, Links etc.)

Online-ServiceBox mit Hilfestellungen (Musteranträge, Checklisten etc.)

Sammlung guter Praxis-Beispiele von Unternehmen aus Rheinland-Pfalz die Work-Life-Balance fördern

Unsere kostenlosen Angebote für Unternehmen und Mitarbeiter/-innen



Internetportal www.zeitzeichen-rlp.de mit Infothek und ServiceBox

Praxisorientierte Informationen zu Fragen einer chancen- und familiengerechten **Arbeitswelt** sowie zu **wirtschaftlichen Vorteilen** für Unternehmen und vieles mehr.



Vor Ort und individuell: ZeitZeichen mobil

- ⇒ **Wir besuchen Unternehmen** und informieren kostenlos über passgenaue **Lösungen** für eine familienorientierte Arbeitszeitgestaltung,
- ⇒ vermitteln auf Wunsch **Kontakte zu Expertinnen und Experten**,
- ⇒ besuchen und veranstalten **Workshops** und **Info-Veranstaltungen**.



Telefonische Erstberatung/Fragen 0651 – 145770

Das ZeitZeichen Team beantwortet Ihre **Fragen auch telefonisch**.

Unsere Kooperation mit Multiplikatoren/-innen



Partnerin bei Veranstaltungen



- ⇒ Wir unterstützen bei der **Planung von Veranstaltungen**, die auf die Ansprache von Unternehmen ausgerichtet sind,
- ⇒ stehen kostenfrei für **Vorträge, Podiumsrunden** und **Workshops** zur Verfügung,
- ⇒ ergänzen das Veranstaltungsangebot mit unserem **ZeitZeichen Informationsstand**.



Themenspezifischer Informationspool

- ⇒ Wir bieten **Hintergrundwissen** zu unseren **Schwerpunktthemen** flexible Arbeitszeiten, Vereinbarkeit von Beruf und Familie und Chancengleichheit in der Arbeitswelt,
- ⇒ vermitteln **Kontakte** zu weiteren geeigneten **Kooperationspartnern** und **Good Practice Unternehmen**,
- ⇒ bereiten **aktuelle Themen** auf, über die wir per Aussendung informieren.

Landeskampagne „Plan W - Wiedereinstieg hat Zukunft“



ZeitZeichen

Informationsstelle innovative
Arbeitszeitmodelle

Online-Veranstungskalender
mit aktuell rund 320 regionalen
Terminen zum Thema
„Wiedereinstieg“

PLAN W
Wiedereinstieg
hat Zukunft

Willkommen bei der Initiative „Plan W – Wiedereinstieg hat Zukunft“

Es ist zunehmend selbstverständlich, dass Frauen (und Männer), die ihre Erwerbstätigkeit aufgrund gesellschaftlich wichtiger Aufgaben, wie der Betreuung und Erziehung von Kindern und/oder der Pflege von Angehörigen, unterbrochen haben, den Wiedereinstieg ins Erwerbsleben anstreben. Der Wunsch, wieder beruflich aktiv zu sein, trifft sich mit den Interessen der Wirtschaft. Schon heute ist in einigen Branchen der Fachkräftebedarf spürbar, der sich im Zuge des demographischen Wandels noch verstärken wird. Die Unternehmen sind auf qualifizierte Wiedereinsteigerinnen und Wiedereinsteiger angewiesen und diese wiederum brauchen die Wirtschaft, um ihre beruflichen Ambitionen realisieren zu können.

Deshalb haben wir – gemeinsam mit weiteren Partnerinnen und Partnern aus Wirtschaft, Politik und Gesellschaft – die Initiative „Plan W – Wiedereinstieg hat Zukunft“ ins Leben gerufen. Gemeinsam wollen wir Frauen und Männer, die den Weg zurück in die Arbeitswelt suchen, mit einem vielfältigen Angebot informieren, motivieren und ihre Qualifizierung unterstützen und Unternehmen für dieses wichtige Potenzial an qualifizierten Arbeitskräften sensibilisieren. Zwei Dinge gehören unserer Sicht ganz wesentlich dazu:

1. Informationsangebote, die transparent machen, welche Unterstützungsangebote es für Wiedereinsteigerinnen und Wiedereinsteiger und für Arbeitgeberinnen und Arbeitgeber in Rheinland-Pfalz gibt,
2. Kooperation und Vernetzung, um weitere Angebote auf den Weg zu bringen, die den Wiedereinstieg erleichtern.

PLAN W
Wiedereinstieg
hat Zukunft

Wegweiser für den
beruflichen Wiedereinstieg

Tipp, Angebote und Kontakte für
Wiedereinsteigerinnen/Wiedereinsteiger
und Arbeitgeberinnen/Arbeitgeber
in Rheinland-Pfalz

Rheinland-Pfalz
Bundesagentur für Arbeit
Regionaldirektion
Rheinland-Pfalz-Saarland

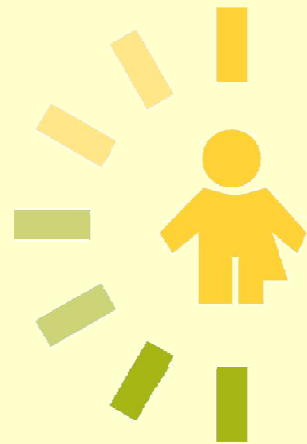
Literatur und Links zum Thema
„Wiedereinstieg“ auf der Plan W
Internetseite

Eine Landesinitiative von



www.planw.rlp.de

in Zusammenarbeit mit der
ZeitZeichen Informationsstelle



ZeitZeichen

Informationsstelle innovative
Arbeitszeitmodelle

**Wir danken für Ihr Interesse und freuen
uns über Ihre Fragen und Anregungen!**

Fotos: ZeitZeichen, photocase.com, fotolia.de